


Vypracoval:	Zodpovědný projektant:	Hlavní inženýr projektu:	 <small>PROJEKČNÍ A INŽENÝRSKÁ SPOLEČNOST</small>	
ING. Antonín NÁDVORNÍK	ING. Jaroslav DVOŘÁK	ING. Jaroslav DVOŘÁK		
Místo stavby: Za Kopečkem 353, Žamberk 564 01			Sinc s.r.o. IČ: 288 14 878	
Investor: Pardubický kraj, Komenského náměstí 125, 532 11 Pardubice			+420 775 124 685 www.sinc.cz	
Akce: Realizace úspor energie – ALBERTINUM Žamberk – budova údržby, LDN a Albertova vila  Objekt: SO 02 ÚDRŽBA ZATEPLENÍ			Formát:	Paré:
			Datum: 01/2020	
			Stupeň: DPS	
			Zak. č.: 190804	
Výkres: D.1.2.1 ARCHITEKTONICKO-STAVEBNÍ ŘEŠENÍ			Měřítka:	Č.v.
<b>DETAILY</b>			<b>D.1.2.1.13</b>	

# DETAIL ATIKY

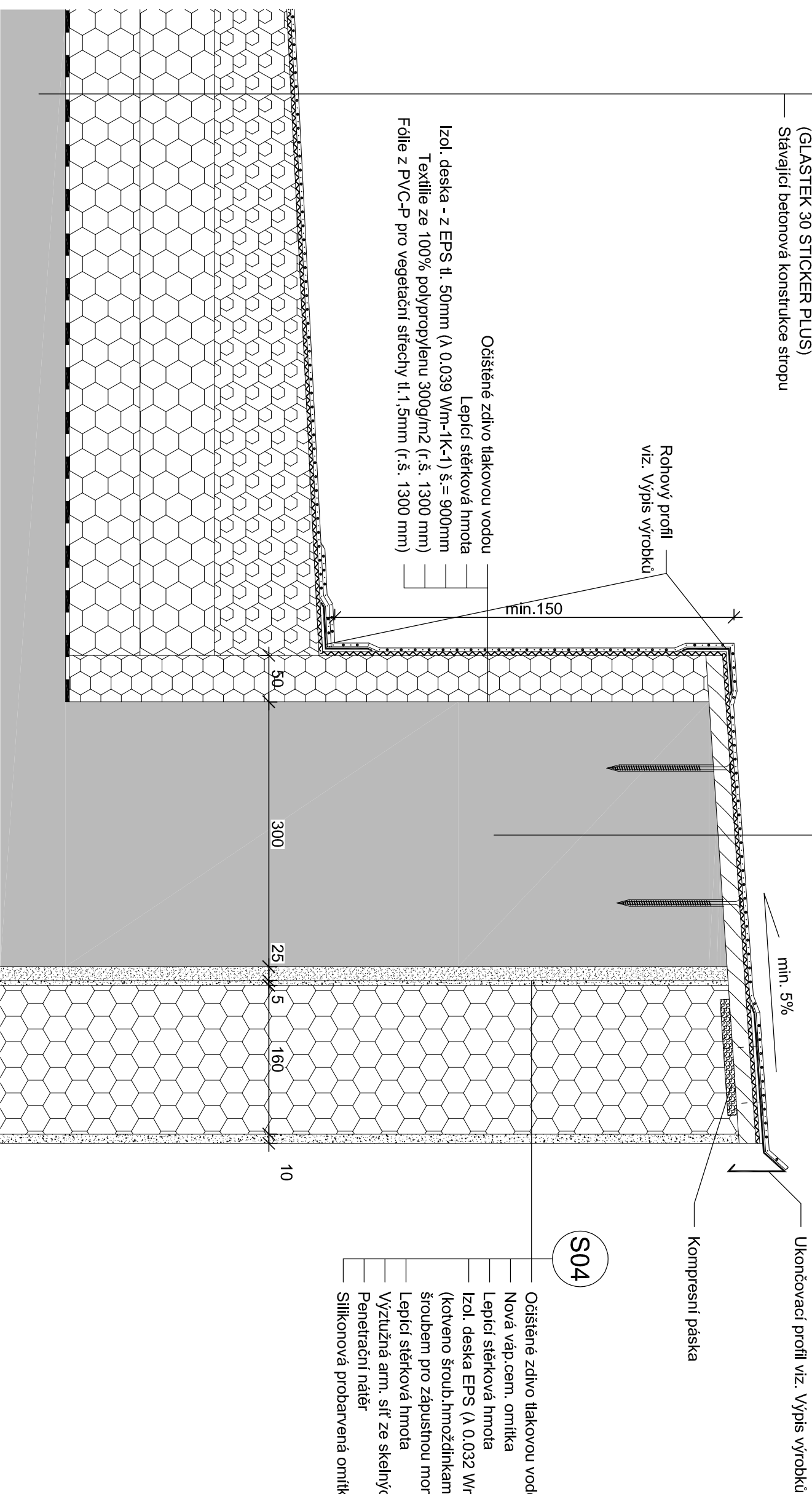
M: 1:5

S02

Fólie z měk. PVC (mechanicky kotvená) (DEKPLAN 76)	1,5 mm	
Textilie ze 100% polypropylenu (FILTEK 300)	300g/m <sup>2</sup>	
Spádové klíny z EPS 150 S (λ 0.037 Wm-1K-1) TI (TOPDEK 022 PIR)	20-300mm	
Parozábrana (GLASTEK 30 STICKER PLUS)		
Stávající betonová konstrukce stropu		

Fólie z PVC-P pro vegetační střechy tl.1,5mm (r.š. 1300 mm)		
Textilie ze 100% polypropylenu 300g/m <sup>2</sup> (r.š. 1300 mm)		
OSB deska tl. 25 mm (š. 550 mm)		
Stávající nosná konstrukce atiky		
	min. 5%	
		Ukončovač



S04

—	Očištěné zdivo tlakovou vodou	
—	Nová váp.cem. omítka	25 mm
—	Lepicí stěrková hmota	5 mm
—	Izol. deska EPS ( $\lambda$ 0,032 W/m·K-1) (kotveno šroub.hmoždinkami s ocelovým šroubem pro zápusťnou montáž)	160mm 20-300mm
—	Lepicí stěrková hmota	5 mm
—	Výztužná arm. síť ze skelných vláken	135g/m2
—	Penetrační nátěr	
—	Siilikonová probarvená omítka, točená	2,0 mm

# DETAIL OSTĚNÍ OKNA

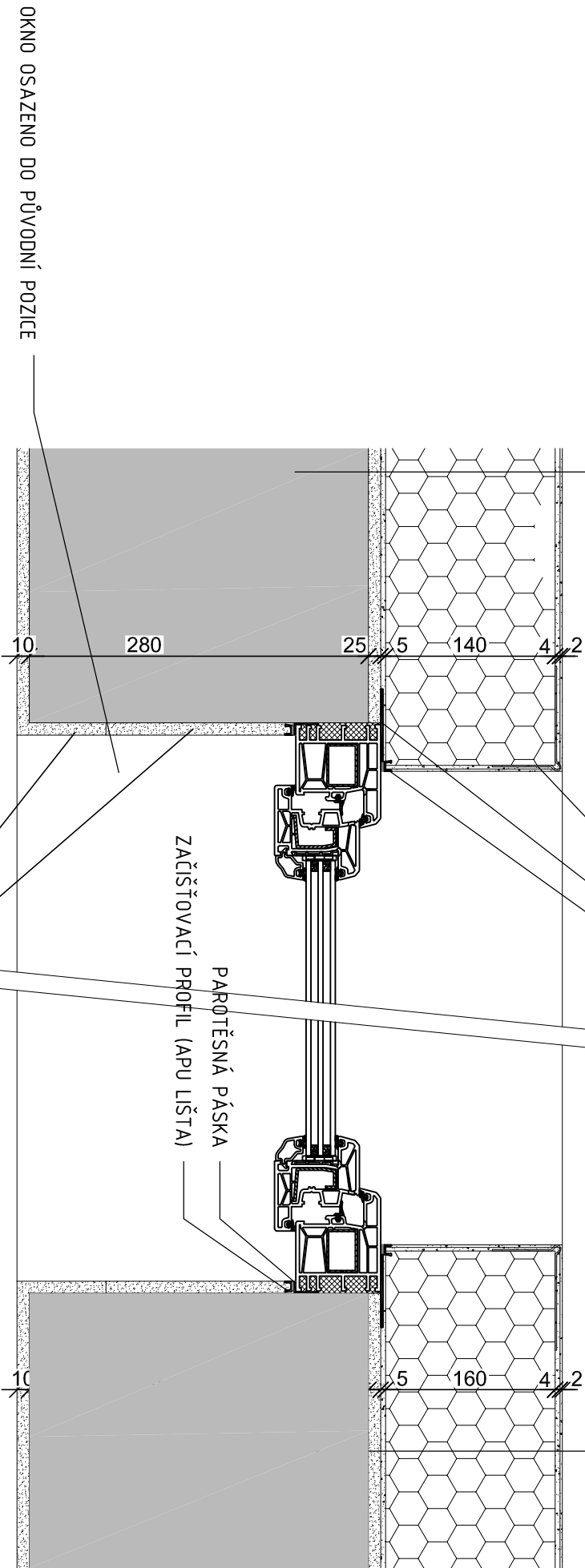
M: 1:5

S04

EXTERIÉR

S04

- SILIKONOVÁ PROBARVENÁ OMÍTKA TOČENÁ tl. 2,0 mm
- PENETRAČNÍ NÁTĚR
- VÝZTUŽNÁ ARM. SÍŤ ZE SKELNÝCH VLÁKEN 135g/m<sup>2</sup>
- LEPÍCÍ A STĚRKOVÁ HMOTA
- IZOL. DESKA Z EPS tl. 160mm (λ 0.032 Wm-1K-1)
- KOTVENO ŠROUB. HMOŽDINKAMI S OCELOVÝM ŠROUBEM PRO ZÁPUSTNOU MONTÁŽ
- LEPÍCÍ A STĚRKOVÁ HMOTA
- NOVÁ VÁPENOCEMENT. OMÍTKA
- OČIŠTĚNÉ ZDIVO TLAKOVOU VODOU
- FASÁDNÍ ROHOVÝ PROFIL
- VODOTĚSNÁ, DIFUZNĚ OTEVŘENÁ PÁSKA
- ZAČIŠŤOVACÍ PROFIL (APU LIŠTA)
- SILIKONOVÁ PROBARVENÁ OMÍTKA TOČENÁ tl. 2,0 mm
- PENETRAČNÍ NÁTĚR
- VÝZTUŽNÁ ARM. SÍŤ ZE SKELNÝCH VLÁKEN 135g/m<sup>2</sup>
- LEPÍCÍ A STĚRKOVÁ HMOTA
- IZOL. DESKA Z EPS tl. 160mm (λ 0.032 Wm-1K-1)
- KOTVENO ŠROUB. HMOŽDINKAMI S OCELOVÝM ŠROUBEM PRO ZÁPUSTNOU MONTÁŽ
- LEPÍCÍ A STĚRKOVÁ HMOTA
- NOVÁ VÁPENOCEMENT. OMÍTKA
- OČIŠTĚNÉ ZDIVO TLAKOVOU VODOU



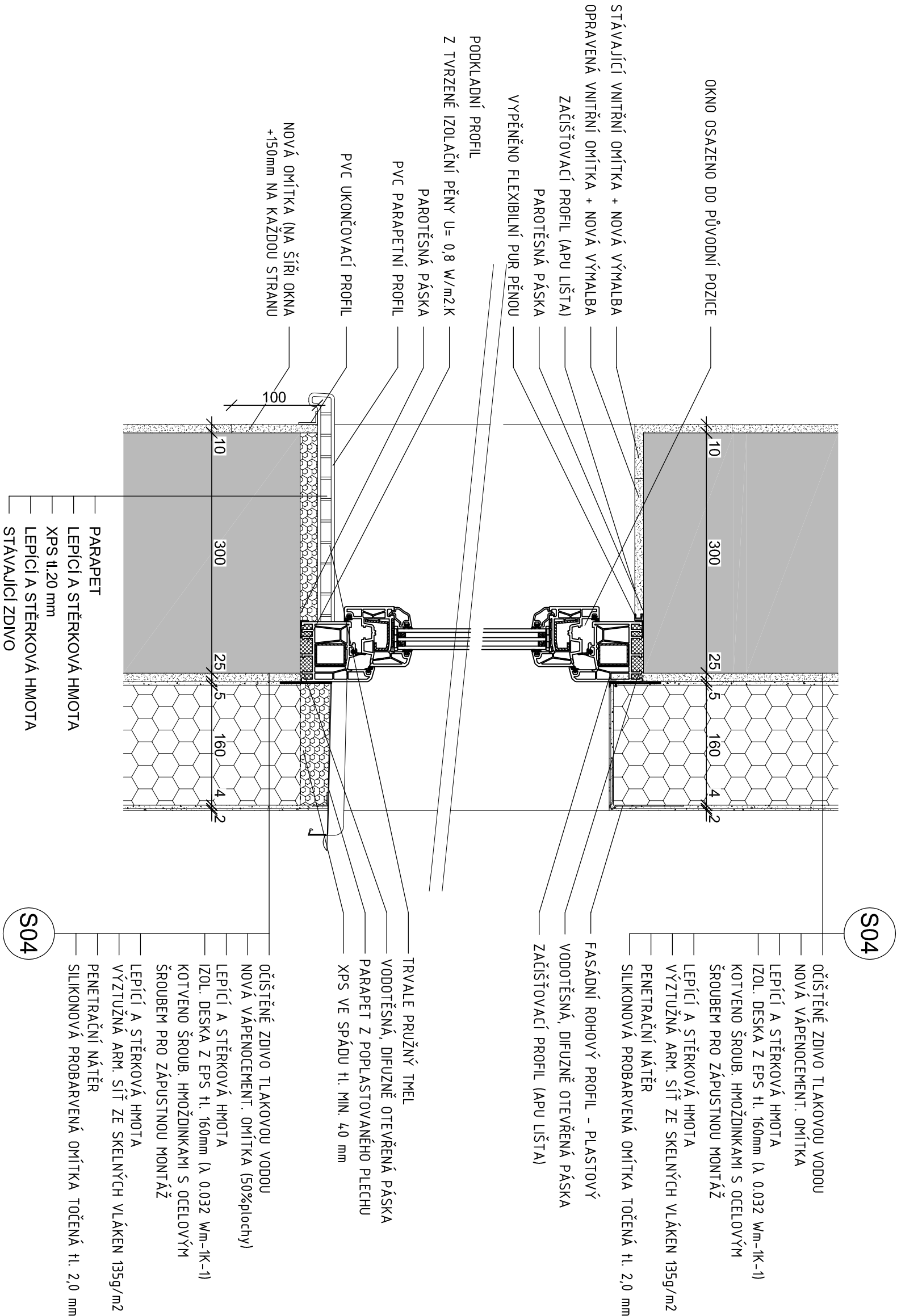
INTERIÉR

# DETAIL PARAPETU A NADPRAŽÍ

M: 1:5

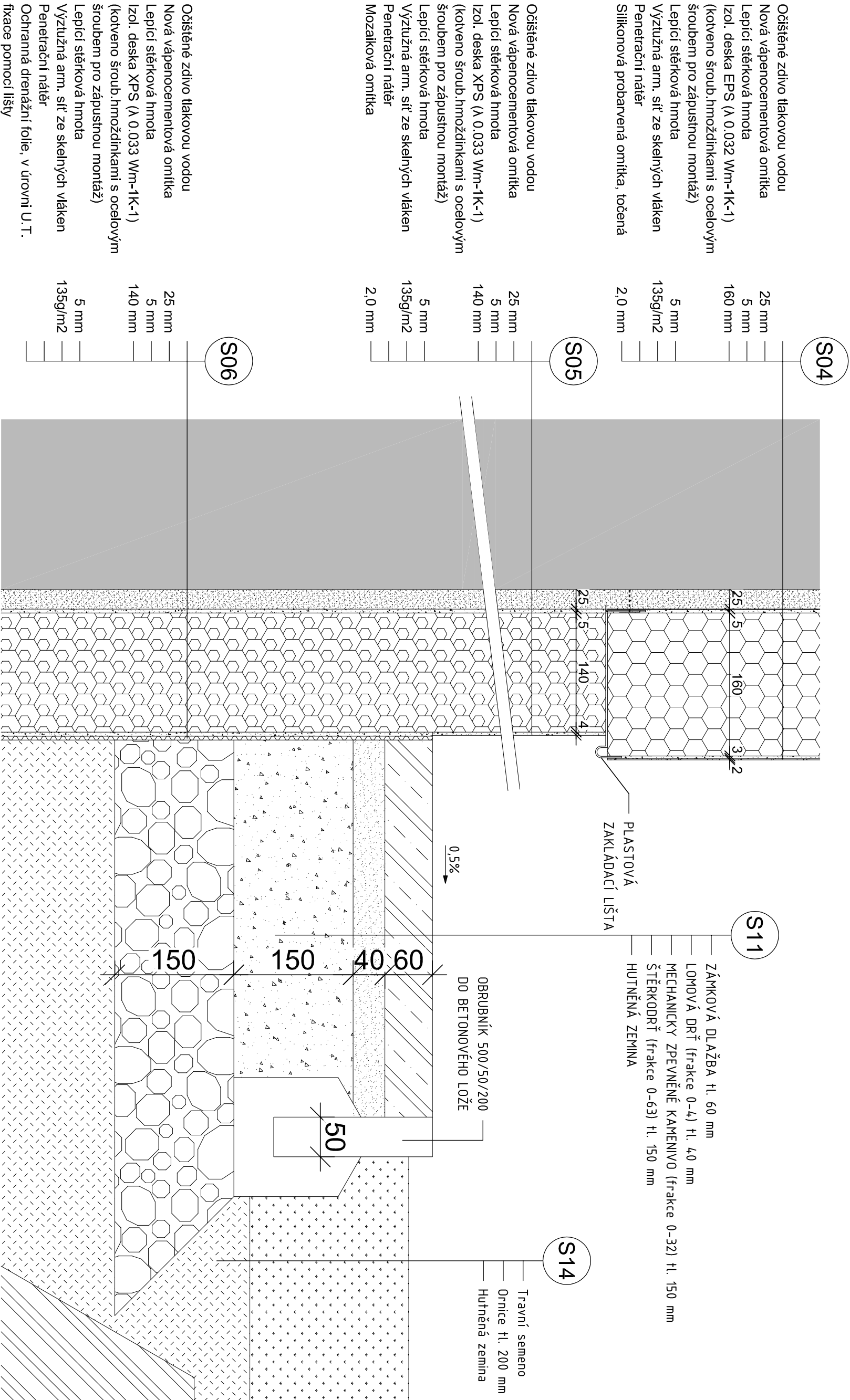
INTERIÉR

EXTERIÉR



# DETAIL SOKLU

M: 1:5



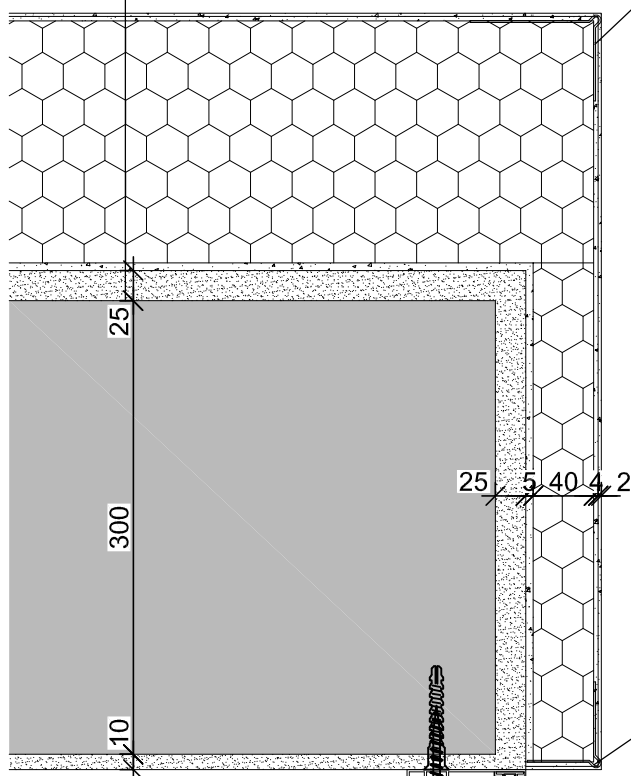
# DETAIL GARÁŽOVÝCH VRAT

M: 1:5

S04

- SILIKONOVÁ PROBARVENÁ OMÍTKA TOČENÁ tl. 2,0 mm
- PENETRAČNÍ NÁTĚR
- VÝZTUŽNÁ ARM. SÍŤ ZE SKELNÝCH VLÁKEN 135g/m<sup>2</sup>
- LEPÍCÍ A STĚRKOVÁ HMOTA
- IZOL. DESKA Z EPS tl. 160mm ( $\lambda$  0.032 Wm-1K-1)
- KOTVENO ŠROUB. HMOŽDINKAMI S OCELOVÝM ŠROUBEM PRO ZÁPUSTNOU MONTÁŽ
- LEPÍCÍ A STĚRKOVÁ HMOTA
- NOVÁ VÁPENOCEMENT. OMÍTKA
- OČIŠTĚNÉ ZDIVO TLAKOVOU VODOU

FASÁDNÍ ROHOVÝ PROFIL

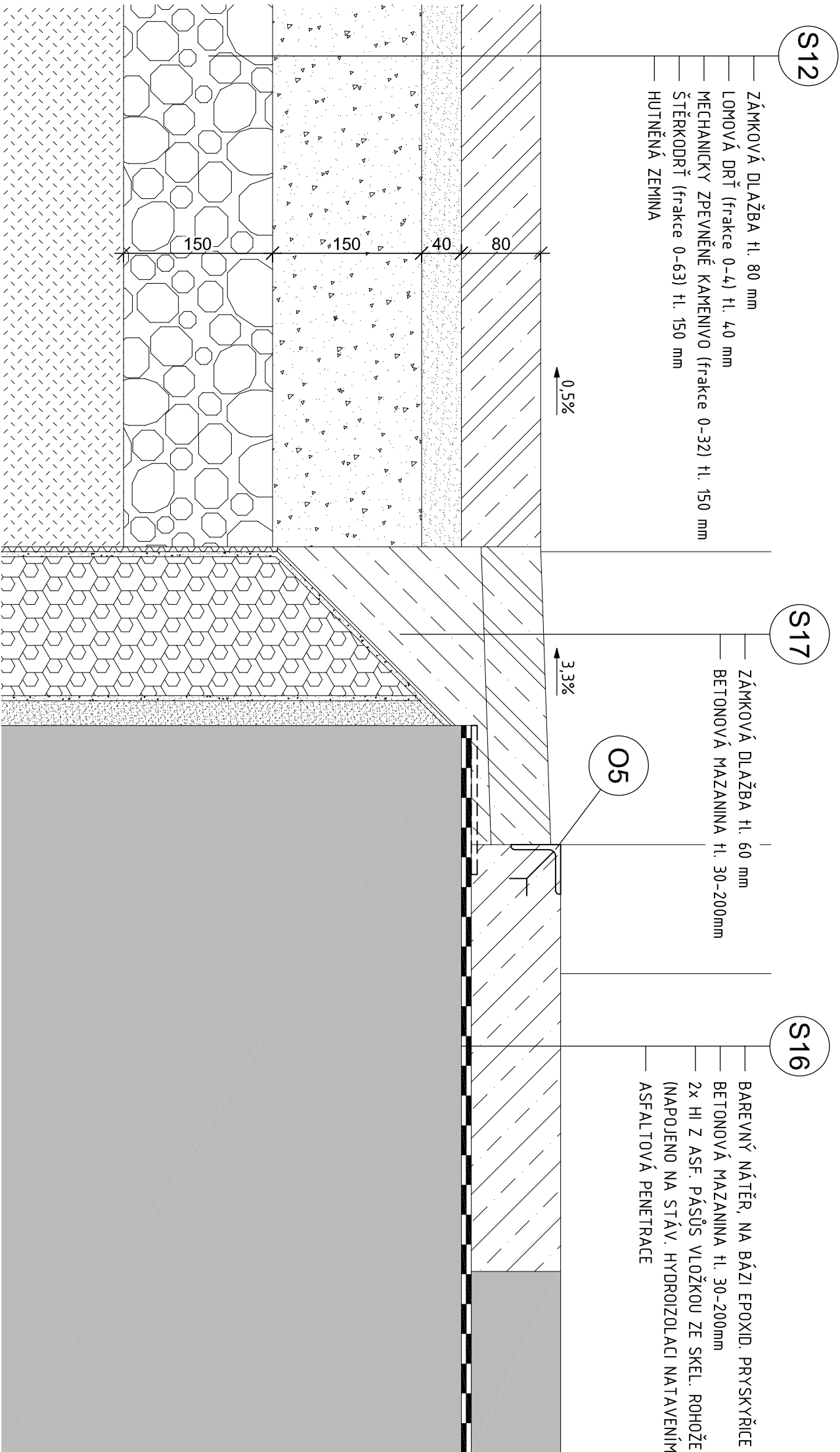


FASÁDNÍ ROHOVÝ PROFIL

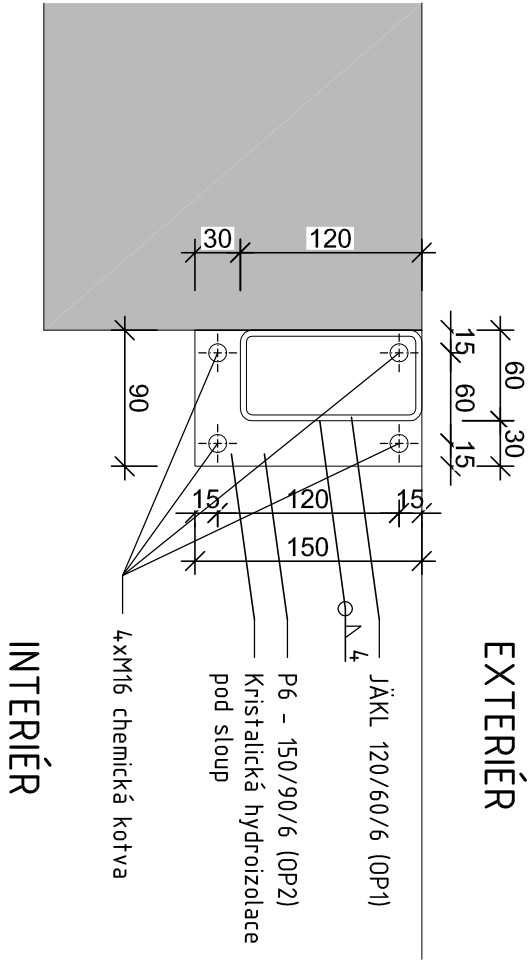
UPEVNĚNÍ ZÁRUBNĚ SEKČNÍCH PRŮMYSL OVÝCH VRAT

# DETAIL VJEZDU DO KOTELNY

M: 1:5



PŮDORYS



POHLED

DETAIL KOTVENÍ SLOUPKU  
M: 1:5

